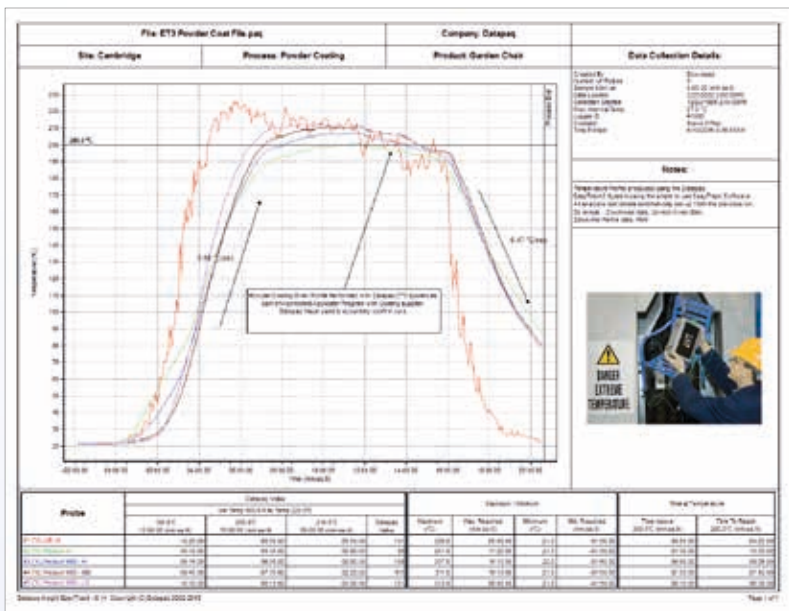
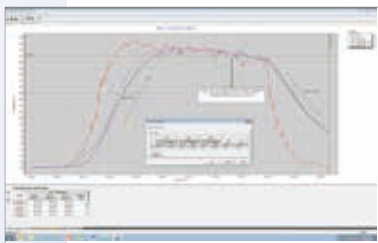


DATAPAQ® EasyTrack® Insight™ 软件



EasyTrack Insight 标准单页报告



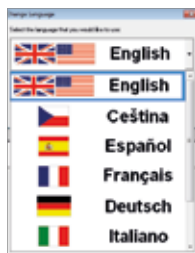
EasyTrack Insight 软件



ET3 记录器 SmartPaq* - 记录器指示运行“成败”



EasyTrack Insight 专业版重置对话框



运行中可随时切换软件语言

EASYTRACK INSIGHT 和 EASYTRACK INSIGHT 专业版软件 易用、直观而又灵活

DATAPAQ EasyTrack3 炉温测试系统的核心价值在于其 EasyTrack Insight 软件。EasyTrack Insight 既可用于监控数据记录器的工作状况又可深入解读温度曲线数据的意义。Insight 软件旨在快速高效地将原始数据转换为一种有用信息以帮助您了解、掌控并改善工艺过程。在既有的 EasyTrack Insight 平台的基础上，新系统的一些新增功能可使温度曲线测试变得更加便捷。

EasyTrack Insight 专业版软件具有更高级的分析和报告功能，非常有助于涂料供应商或涂装工厂进一步提高其产品和服务品质。

最新款

EASYTRACK INSIGHT

- 运行中可随时切换软件语言
- 接好 ET3 数据记录器后软件会自动启动
- 斜率标记 — 升温率计算
- 从记录器直接读取数字校准证书
- 可咨询甚至发送记录器诊断信息给本公司技术支持部门
- 电子版 QRG (快速参考指南) 和记录器状态教程

EASYTRACK INSIGHT 专业版

- 高级记录器重置
- 多次运行 — 多达 3 次连续运行
- SmartPaq — 出炉时可直接从记录器获知测温运行是否成功
- 过程文件 — 过程模板文件，可使运行快速、高效而又完整
- 分析和报告功能得到进一步增强

*仅限于 EasyTrack 3 专业版系统

技术规格

	EasyTrack2 标准和高级版	EasyTrack3 标准和高级版	EasyTrack3 专业版
功能	Insight EasyTrack 初始版 SW5210 V7.0	Insight EasyTrack SW5210 V8.50	EasyTrack Insight 专业版 SW5210-P V8.50
基本功能			
Windows 32 (Explorer 文件处理)	是	是	是
可选探头踪迹线	是	是	是
查看温度数据	是	是	是
所达到的最大温度/时间	是	是	是
处于温度的时间	是 (×3个固化温度)	是 (×3个固化温度)	是 (×3个固化温度)
DATAPAQ 值 “固化指数” basic	是 (×3个固化温度)	是 (×1个固化进程表)	是
记录器警报 (电量不足、超温、无效数据)	是	是	是
记录器超温保护	是	是	是
记录器内部温度下载	是	是	是
校准到期警告	是	是	是
炉起点修正 “手动”	是	是	手动 (时间/温度)
过程完成标记 “手动”	是	是	是 自动
探头校准修正	否	否	是 手动
快捷帮助	是	是	是
全屏/过程/鼠标缩放	是	是	是
数据分析			
导入数据	从剪贴板	从剪贴板	是
分析警报	否	否	是 basic
图表重叠	是 (×1)	是 (×1)	是 (×3)
数据报告			
标准单页报告	是	是	是
打印到 PDF	是	是	是
备忘录、注解	是	是	是
图像插入报告	是	是	是
数据导出	是	是	是
温度曲线文件浏览器	是	是	是
自动发送温度曲线文件	是	是	是
下载记录器内部温度	是	是	是

数据记录器	ET2 标准和高级版	ET3 标准和高级版	ET3 专业版
Insight 新功能	SW5210V7.0	SW5210V8.50	SW5210-P V8.50
多语言界面	否	是	是
记录器自动检测	否	是	是
记录器重置 — 多次运行模式	否	否	是 ET3 多达 3 次
SmartPaq basic	否	否	是
多文件处理	否	否	是
分析选项卡自定义	否	否	是
斜率标记 — 梯度报告	否	是	是
高级分析 (上升/下降、峰值差)	否	否	是
曲线下面积	否	否	是
DATAPAQ 值 “固化指数” Advanced	否	否	是
Datapaq 值参数文件 (. dpv)	只读	只读	是 (最多6个)
DATAPAQ 值向导	否	否	是
过程文件 simple	否	否	是
炉分区和距离轴	否	否	是 (最多6个)
探头图	否	否	是
已保存缩放区	否	否	是
温度记录器/3D 图表	否	否	是
自定义测温报告	否	否	是
机载记录器校准	否	是	是
机载快速参考指南	否	是	是
快速参考指南/视频教程			
机载服务诊断	否	自动读取/发送	自动读取/发送

福禄克过程仪器

欧洲、中东和非洲

英国剑桥
Tel: +44 1223 652 400
sales@flukeprocessinstruments.co.uk

美洲

美国新罕布什州德里
Tel: +1 603 537 2680
sales@flukeprocessinstruments.com

中国

中国北京
Tel: +86 10 6438 4691
sales@flukeprocessinstruments.com.cn

东南亚

印度 Tel: +91 22 4227 0304
新加坡 Tel: +65 6799 5596
sales.asia@flukeprocessinstruments.com

全球服务

福禄克过程仪器提供修理和校准等服务。欲知详情，
请就近联系本公司相关分部。

www.flukeprocessinstruments.com

© 2016 福禄克过程仪器
规格若有变化恕不另行通知。
09/2016 (DS ET3_InsightSW_Rev. A_ENG)



Fluke Process Instruments

